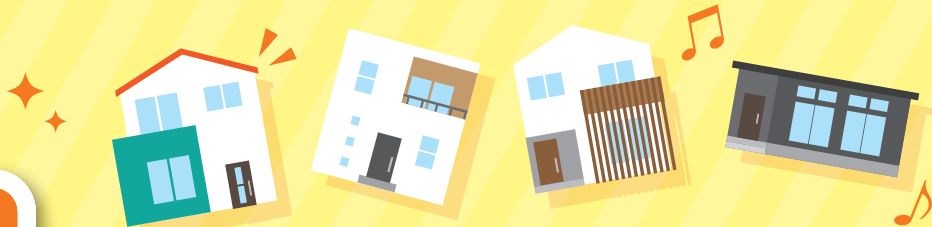


青森県内店 限定

【キャンペーン期間】 2026年4月6日(月)～2026年9月30日(水)

青森みちのく



# 住宅ローン キャンペーン

全疾病  
保障付団信が  
(50%がん保障特約付)  
セット

変動金利

## 保証料一括払タイプ

店頭表示金利 年3.375%

適用金利

# 年0.950%

店頭表示金利より最大▲2.425%を引下げします

キャンペーン対象者

キャンペーン期間中に  
正式審査を申し込し、  
2027年3月31日までに  
ご契約したお客さま



以下いずれか1項目への該当でキャンペーン金利を適用(新規申込み可)

- ・当行に給与振込をご指定
- ・青森みちのくVISAカードをご契約
- ・青森みちのくカードローンをご契約
- ・青森みちのくVISAデビットをご契約

お問い合わせ・ご相談は 青森県内のローンプラザ・ローンデスクまたはお近くの青森県内営業店 まで

2026年4月6日現在

# 青森県内店限定 青森みちのく住宅ローン

## ＜青森みちのく住宅ローン 商品概要＞

		あおぎん信用保証型	全国保証型
ご利用いただける方	◎保証会社の保証が得られる方 ◎団体信用生命保険にご加入可能な方(保険料は当行が負担します) 団体信用生命保険別のお申込み時年齢(ご契約時年齢)、最終ご返済時年齢につきましては、下表をご覧ください。	お申込み時年齢(ご契約時年齢) 最終ご返済時年齢 楽天生命全疾病保障付団信(50%がん保障特約付) 満80歳未満 地銀協がん団信 満18歳以上満50歳以下 満75歳以下 地銀協ライフサポート団信 満75歳以下 ※地銀協がん団信にご加入の場合は表面記載の金利に+0.100%が上乗せとなります。 ※楽天生命全疾病保障付団信(連生)にご加入の場合は表面記載の金利に+0.200%が上乗せとなります。 ※地銀協ライフサポート団信にご加入の場合は表面記載の金利に+0.300%が上乗せとなります。	◎保証会社の保証が得られる方 ◎原則、団体信用生命保険にご加入可能な方(保険料は当行が負担します) 団体信用生命保険別のお申込み時年齢(ご契約時年齢)、最終ご返済時年齢につきましては、下表をご覧ください。 富国生命一般団信 満18歳以上満65歳未満 満80歳未満 明治安田生命がん団信 満18歳以上満50歳未満 満80歳未満 ※富国生命一般団信にご加入の場合は表面記載の金利に+0.100%が上乗せとなります。 ※明治安田生命がん団信にご加入の場合は表面記載の金利に+0.200%が上乗せとなります。
	ご利用いただける方	お申込み時年齢(ご契約時年齢) 最終ご返済時年齢 楽天生命全疾病保障付団信(50%がん保障特約付) 満80歳未満 地銀協がん団信 満18歳以上満50歳以下 満75歳以下 地銀協ライフサポート団信 満75歳以下 ※地銀協がん団信にご加入の場合は表面記載の金利に+0.100%が上乗せとなります。 ※楽天生命全疾病保障付団信(連生)にご加入の場合は表面記載の金利に+0.200%が上乗せとなります。 ※地銀協ライフサポート団信にご加入の場合は表面記載の金利に+0.300%が上乗せとなります。	富国生命一般団信 満18歳以上満65歳未満 満80歳未満 明治安田生命がん団信 満18歳以上満50歳未満 満80歳未満 ※富国生命一般団信にご加入の場合は表面記載の金利に+0.100%が上乗せとなります。 ※明治安田生命がん団信にご加入の場合は表面記載の金利に+0.200%が上乗せとなります。
お使いみち ※いずれも事業性 資金を除く	①住宅の新築・購入・増改築資金 ②住宅用土地の購入資金 ③他社住宅ローンの借換資金 ④上記①～③に伴う住宅関連消費財購入資金(家具・インテリアなど)でお使いみちを確認できるもの	住宅の新築・購入・増改築資金、住宅用土地の購入資金、他社住宅ローンの借換資金	住宅の新築・購入・増改築資金、住宅用土地の購入資金、他社住宅ローンの借換資金
お借入金額	100万円以上2億円以内(10万円単位) ※ご加入する団信の種類により、お借入金額上限が異なります。	種類 お借入金額上限 楽天生命全疾病保障付団信(50%がん保障特約付) 2億円 地銀協がん団信 1億円 地銀協ライフサポート団信 1億円	100万円以上2億円以内(1万円単位)
	お借入金額	種類 お借入金額上限 楽天生命全疾病保障付団信(50%がん保障特約付) 2億円 地銀協がん団信 1億円 地銀協ライフサポート団信 1億円	100万円以上2億円以内(1万円単位)
お借入期間	2年以上50年以内		
ご返済方法	元利均等返済に基づき、返済用預金口座から自動振替で返済されます。 お借入金額の50%以内で、ボーナス返済も可能です。 繰上返済は、一部繰上、全額繰上とも可能です。		
保証人	原則不要(融資対象物件に対し、あおぎん信用保証株式会社が抵当権を設定し、保証人となります。)	原則不要(融資対象物件に対し、当行が抵当権を設定し、全国保証株式会社が保証人となります。)	
保証料	保証料のお支払い方法は、下記のいずれかの方法からお選びいただけます。 ※ご返済期間中、保証料のお支払い方法の変更はできません。 ①一括支払型 お借入時に一括して保証料をお支払いいただけます。 保証料率/年0.05%～年1.0% ②分割支払型 お借入時に保証料を一括してお支払いいただく必要がありません。 表面記載の金利に年0.05%～年1.0%を上乗せした金利が適用されます。	保証料のお支払い方法は、下記のいずれかの方法からお選びいただけます。 ※ご返済期間中、保証料のお支払い方法の変更はできません。 ①一括支払型 お借入時に一括して保証料をお支払いいただけます。 [100万円・20年保証の場合] 通常保証料 6,632円～28,423円 超過保証料 28,423円～127,906円 ②分割支払型 お借入時に保証料を一括してお支払いいただく必要がありません。 表面記載の金利に年0.08%～年0.4%を上乗せした金利が適用されます。	
	保証料	保証料のお支払い方法は、下記のいずれかの方法からお選びいただけます。 ※ご返済期間中、保証料のお支払い方法の変更はできません。 ①一括支払型 お借入時に一括して保証料をお支払いいただけます。 [100万円・20年保証の場合] 通常保証料 6,632円～28,423円 超過保証料 28,423円～127,906円 ②分割支払型 お借入時に保証料を一括してお支払いいただく必要がありません。 表面記載の金利に年0.08%～年0.4%を上乗せした金利が適用されます。	
手数料	取扱手数料	55,000円(消費税込)	
	その他の手数料	固定金利再選択手数料・繰上返済手数料・その他の条件変更手数料についての詳細は下記をご参照ください。	
団体信用生命保険	詳しくは店頭窓口にお問い合わせいただくか当行ホームページをご覧ください。		
その他ご留意事項	※金利は随時見直しします。金利情勢等に大幅な変更が生じた場合には、表面記載の金利を変更する場合があります。 ※本商品はご利用中の当行住宅ローンのお借換えにはご利用いただけません。 ※お申込みにあたっては、当行所定の審査があります。審査の結果によってはご希望に添えない場合があります。 ※審査の有効期限は[あおぎん信用保証型]の場合、当行正式審査承認日から6カ月以内、[全国保証型]の場合、当行正式審査承認日から1年以内となります。有効期限までにお借入れいただけない場合は審査承認は無効となります。 ※お借入金利は、お申込時ではなく実際にお借入れいただく日の金利が適用となりますので、お申込時の金利とは異なる場合があります。 ※表面記載の変動金利は、当行が定める「変動金利型住宅ローン標準金利」を基準として変動します。そのため、ご返済期間内で金利やご返済金額が変わる場合があります。 お借入期間中は変動金利または固定金利(3年・5年・10年)のいずれかをご選択いただけます。適用金利は選択時点での店頭表示金利を基準とした金利が適用されます。 固定金利をご選択され、固定金利期間満了後、特にお申出がない場合は自動的に変動金利となります。そのため、ご返済期間内で金利やご返済金額が変わる場合があります。 ※商品概要説明書、ご返済金額の試算につきましては店頭窓口にお問い合わせいただくか当行ホームページをご覧ください。ご返済内容を変更される場合は、手数料が必要となる場合があります。		

### 固定金利再選択手数料・繰上返済手数料・その他の条件変更手数料について

＜店頭受付の場合＞	＜インターネット受付の場合＞
①固定金利再選択手数料:5,500円(消費税込) ②繰上返済手数料 ・変動金利適用中の場合	①固定金利再選択手数料:2,750円(消費税込) ②繰上返済手数料 ・変動金利適用中 無料 ・固定金利適用中 11,000円(消費税込)
一部繰上返済 期間短縮 3,300円(消費税込) 期間据置 5,500円(消費税込)	※インターネットによる固定金利再選択・繰上返済以外の条件変更はできません。 ※インターネットによる固定金利再選択および繰上返済は当行インターネットバンキングにご契約いただいている方がご利用いただけます。なお、ご利用いただく住宅ローンのご契約内容によってはインターネットでのお手続きができない場合がございます。
全額繰上返済 お借入後経過期間 3年以内 3,300円(消費税込) お借入後経過期間 3年超5年以内 2,200円(消費税込) お借入後経過期間 5年超7年以内 1,100円(消費税込) お借入後経過期間 7年超 無料	
・固定金利適用中の場合	
一部繰上返済 一律 22,000円(消費税込) 全額繰上返済 一律 33,000円(消費税込)	
③上記①、②以外の条件変更手数料:11,000円(消費税込)	

### 仮審査お申込み時の必要書類

- ・本人確認書類  
運転免許証・マイナンバーカード
- ・所得確認書類  
(1)給与所得者の方:源泉徴収票、確定申告書、住民税決定通知書、所得証明書など  
(2)自営業の方:納税証明書(その1・その2)、確定申告書など
- ・お使いみちがわかる書類  
新築、リフォーム等の場合…見積書、登記簿謄本など  
借換の場合…返済履歴、返済予定表、登記簿謄本など